



# DOMY HYBRYDOWE

WIŚNIOWY BUSINESS PARK 02-135 WARSZAWA, UL. IŁŻECKA 26  
TEL.: +48(22)57-57-040 FAX: +48(22)57-57-001

ZESTAWIENIE POWIERZCHNI - PARTER		
NR	NAZWA POMIESZCZENIA	POW. (m <sup>2</sup> )
0/1	POCZEKALNIA ZDROWE	10,6
0/2	POM. REKUP.	2,1
0/3	KOTŁOWNIA	3,8
0/4	WC	5,4
0/5	SALON GROOMERSKI	19,2
0/6	POCZEKALNIA CHORE	4,9
0/7	GABINET A	20,0
0/8	GABINET B	11,3
0/9	CHIRURGIA	11,6
0/10	KORYTARZ	4,1
0/11	KL. SCHODOWA	8,0
0/12	POKÓJ / BIURO	10,3
0/13	SZPITAL	16,9
0/14	LABORATORIUM	9,8
0/15	WIATROLAP	3,1
RAZEM:		141,1
ZESTAWIENIE POWIERZCHNI - PIĘTRO - POW. UŻYTKOWA- LICZONA POWYŻEJ WYSOKOŚCI 1,9m		
1/1	HOL	4,5
1/2	SYPIALNIA	8,1
1/3	ŁAZIENKA	5,8
1/4	SYPIALNIA	13,2
1/5	POKÓJ DZIENNY	26,9
1/6	ANEKS KUCHENNY	9,8
1/7	PRALNIA / SPIŻARNIA	4,7
RAZEM:		73,0
RAZEM:		214,1

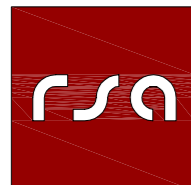
Projekt układu funkcjonalno - przestrzennego:



**Aneta Niedziałek Paweł Chruściński**

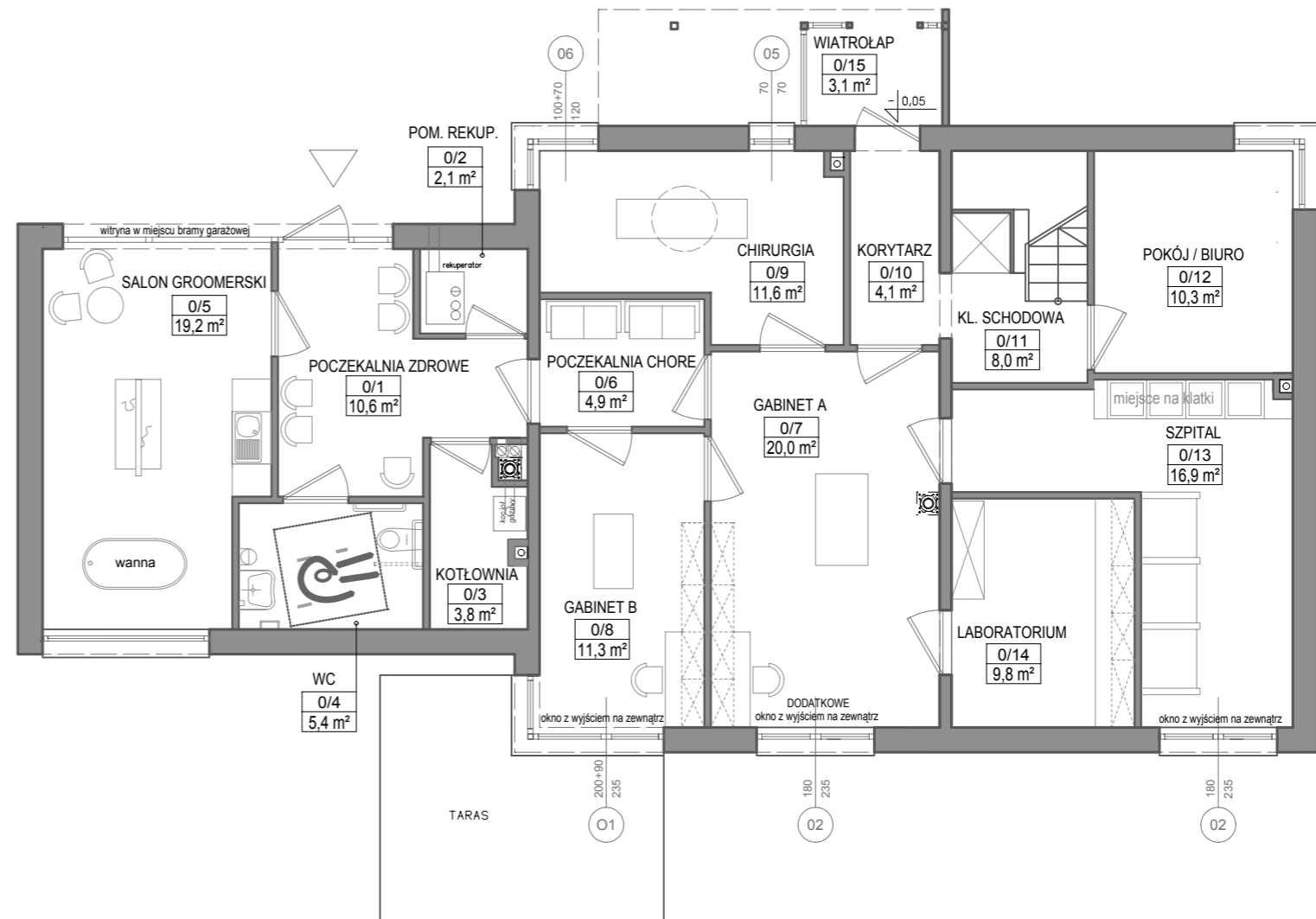
80-299 Gdańsk, ul. Kielnińska 176  
tel. 698 950 652, 604 933 104  
e-mail architektuda@gmail.com www.archituda.pl

Projekt budowlany domu hybrydowego:

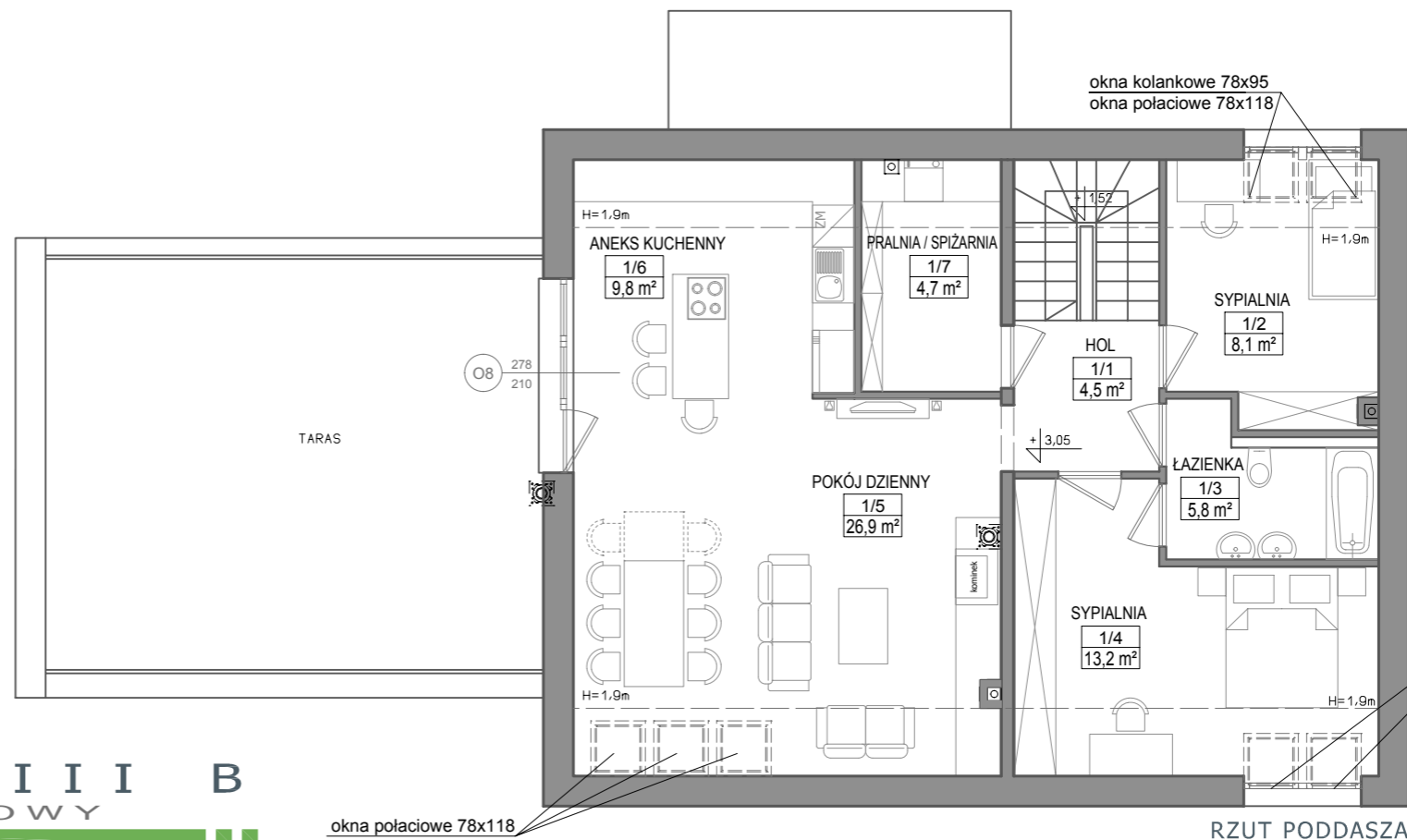


**RAYSS SZYMAŃSKI ARCHITEKCI s.c.**  
**Jakub Szymański Łukasz Rayss**

80-299 Gdańsk, ul. Balcerskiego 6/10  
tel: 058 520 68 90, fax: 058 520 68 99  
e-mail: biuro@rsarchitekci.pl www.rsarchitekci.pl



RZUT PARTERU



RZUT Poddasza

**TYP III B**  
BIZNESOWY