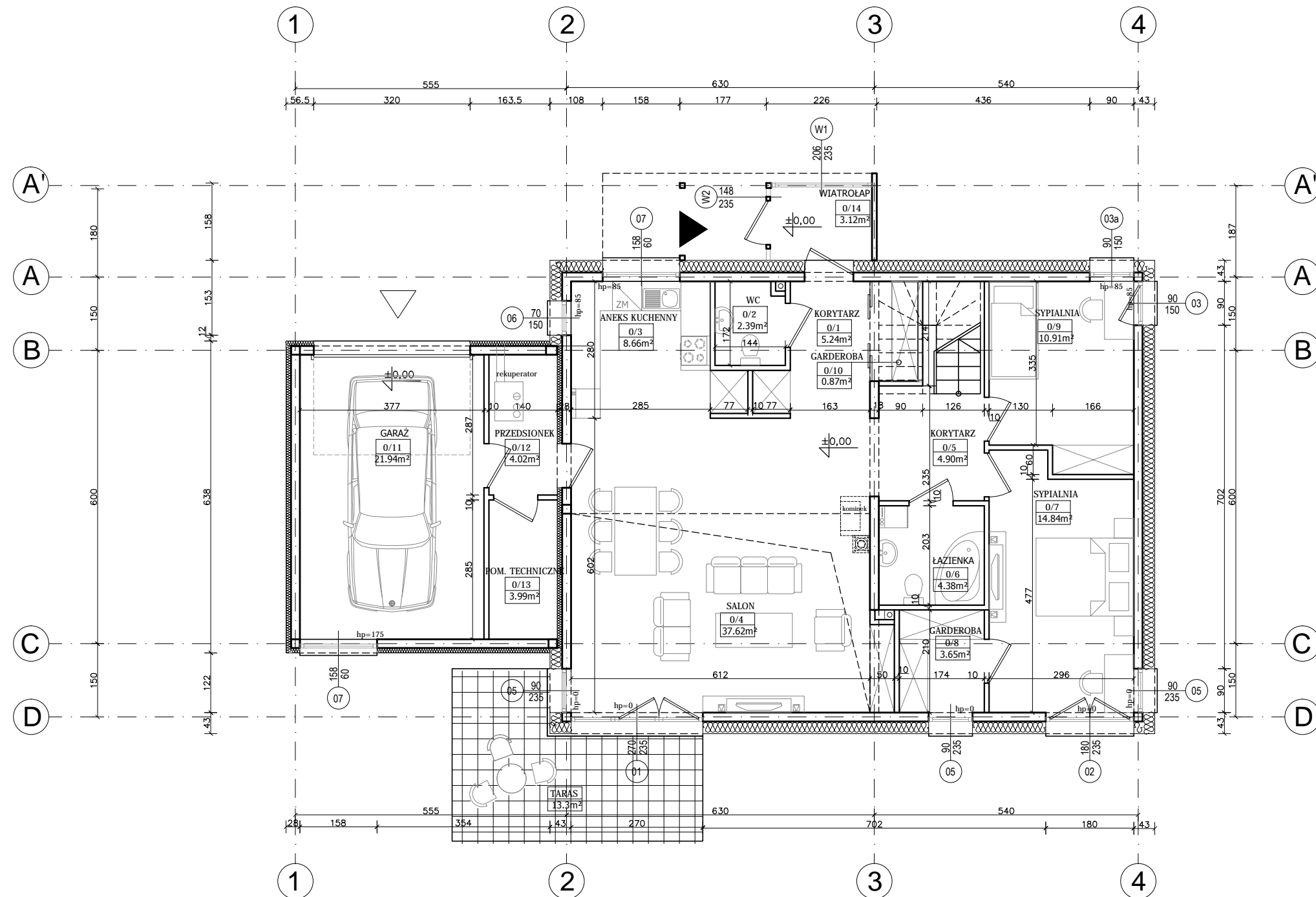


DOMY HYBRYDOWE

BUDYNEK TYP IIA

DOM PIĘTROWY
Z WYSOKIM SALONEM
I POJEDYNCZYM GARAŻEM



ZESTAWIENIE POWIERZCHNI - PARTER

NR	NAZWA POMIESZCZENIA	POW. (m²)
PARTER		
0/1	KORYTARZ	5.24
0/2	WC	2.39
0/3	ANEKS KUCHENNY	8.66
0/4	POKÓJ DZIENNY	37.62
0/5	KORYTARZ	4.90
0/6	ŁAZIENKA	4.38
0/7	SYPIALNIA	14.84
0/8	GARDEROBA	3.65
0/9	SYPIALNIA	10.91
0/10	GARDEROBA	0.87
0/11	GARAŻ	21.94
0/12	PRZEDSIONEK	4.02
0/13	POM. TECHNICZNE	3.99
RAZEM:		123.41

PIĘTRO

1/1	KORYTARZ	6.74
1/2	ŁAZIENKA	4.22
1/3	SYPIALNIA	12.32
1/4	GARDEROBA	2.22
1/5	SYPIALNIA	18.95
1/6	ŁAZIENKA	3.20
1/7	SYPIALNIA	8.23
RAZEM:		55.88
RAZEM:		179.29

RZUT
PARTERU
SKALA 1:100

RZUT PARTERU

