



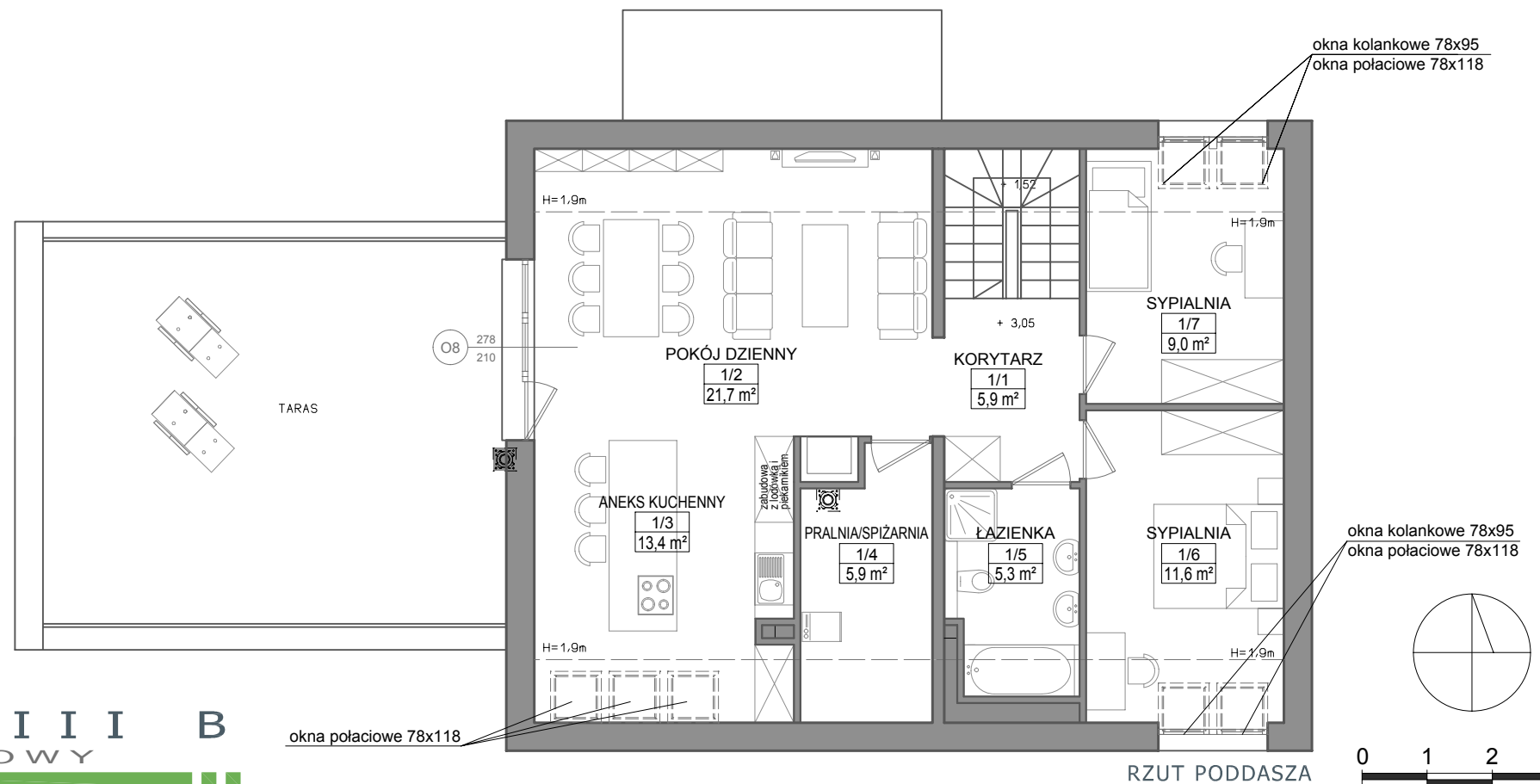
DOMY HYBRYDOWE

WIŚNIOWY BUSINESS PARK 02-135 WARSZAWA, UL. ŁŹECKA 26
TEL.: +48(22)57-57-040 FAX: +48(22)57-57-001

ZESTAWIENIE POWIERZCHNI - PARTER		
NR	NAZWA POMIESZCZENIA	POW. (m ²)
0/1	POCZEKALNIA	11,7
0/2	SALON GROOMERSKI	17,5
0/3	WC	5,3
0/4	KOTŁOWNIA	4,6
0/5	GABINET A	19,8
0/6	GABINET B	9,8
0/7	CHIRURGIA	10,0
0/8	LABORATORIUM	9,3
0/9	SZPITALIK	16,3
0/10	HOTELIK	12,9
0/11	KORYTARZ + SCHODY	12,0
0/12	GARDEROBA	1,0
0/13	POKÓJ / BIURO	9,2
0/14	WIATROŁAP	3,1
RAZEM:		142,5
ZESTAWIENIE POWIERZCHNI - PIĘTRO - POW. UŻYTKOWA- LICZONA POWYŻEJ WYSOKOŚCI 1,9m		
1/1	KORYTARZ	5,9
1/2	POKÓJ DZIENNY	21,7
1/3	ANEKS KUCHENNY	13,4
1/4	PRALNIA / SPIŻARNIA	5,9
1/5	ŁAZIENKA	5,3
1/6	SYPIALNIA	11,6
1/7	SYPIALNIA	9,0
RAZEM:		72,8
RAZEM:		215,3



RZUT PARTERU



RZUT PODDASZA

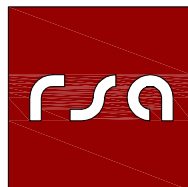
Projekt układu funkcjonalno - przestrzennego:



Aneta Niedziałek Paweł Chruściński

80-299 Gdańsk, ul. Kielnieńska 176
tel. 698 950 652, 604 933 104
e-mail architektuda@gmail.com www.archituda.pl

Projekt budowlany domu hybrydowego:



RAYSS SZYMAŃSKI ARCHITEKCI s.c.
Jakub Szymański Łukasz Rayss

80-299 Gdańsk, ul. Balcerskiego 6/10
tel: 058 520 68 90, fax: 058 520 68 99
e-mail: biuro@rsarchitekci.pl www.rsarchitekci.pl

TYP III B
BIZNESOWY

